

Gîte de Faragous

A la fin de votre séjour, le lieu doit être rendu aussi propre qu'à votre arrivée.

Conseils pour le ménage du dernier jour

Des aspirateurs et le matériel nécessaires sont à disposition dans chaque gîte.



LINGE SALE : déposer tapis de bain et torchons dans la buanderie le matin avant 10h.



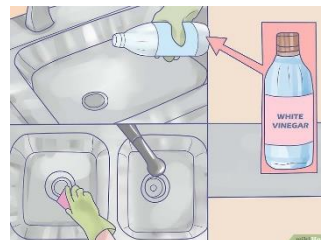
COUVERTURES : les plier et les ranger dans les housses dans les placards (où vous les avez trouvées).

RADIATEURS ELECTRIQUES : penser à les éteindre quand vous partez. (l'hiver)



MENAGE : nettoyer

- **salles de bain et toilettes** : les cuvettes WC + abattants, lavabos, bacs à douche.
- **les sols** : aspirateur + serpillère
- **la cuisine** : réfrigérateur, gazinière, plan de travail, évier,



VIDER TOUTES LES POUBELLES : des toilettes, des salles de bain et de la cuisine.

Les poubelles normales et plastiques sont à amener dans les containers verts et jaunes prévus à l'extérieur de Faragous (à environ 2 km du gîte).

Vous pouvez laisser les poubelles verre sous l'appentis.



COMPOST : vider et nettoyer le seau à compost.

LES CENDRES : nettoyer et vider les cendres de la cuisine, déposer les cendres dans le compost à droite. Des seaux à cendres sont à votre disposition ainsi qu'un aspirateur à cendres.



Les petits gestes du quotidien



J'UTILISE L'EAU SANS GASPILLAGE.



**L'HIVER, JE BAISSE LE RADIATEUR PENDANT LA
JOURNÉE, QUAND JE NE SUIS PAS DANS LA CHAMBRE.**



J'ÉTEINS LES LUMIÈRES QUAND JE SORS D'UNE PIÈCE.



**JE TRIE LES DÉCHETS: COMPOST, MATIÈRES
PLASTIQUES, VERRES, LE RESTE.**



**JE JETTE LES MÉGOTS DANS LES CENDRIERS ET JE
JETTE LES DÉCHETS DANS LES POUBELLES.**



**JE LAISSE LES TOILETTES PROPRES APRÈS USAGE POUR
CEUX QUI VIENNENT APRÈS MOI.**